

# Баки-дозаторы с эластичной мембраной

## ЭТС-МХС

### Варианты исполнения



Горизонтальный бак-дозатор  
ЭТС-МХС-Н

Емкость: от 1 000 до 12 000 литров.  
Комплектуется дозатором типа MIX.



Вертикальный бак-дозатор  
ЭТС-МХС

Емкость: от 500 до 15 000 литров.  
Комплектуется дозатором типа MIX.



Сдвоенный вертикальный  
бак-дозатор ЭТС-МХС-Х2

Емкость: от 1 000 до 12 000 литров.  
Комплектуется дозатором типа MIX.

ЭТС-МХС-Н-Е	Горизонтальный бак-дозатор, хранение пенообразователя внутри стального корпуса	ЭТС-МХС-Е	Вертикальный бак-дозатор, хранение пенообразователя внутри стального корпуса	ЭТС-МХС-ЕХ2	Сдвоенный вертикальный бак-дозатор, хранение пенообразователя внутри стального корпуса
ЭТС-МХС-Н-И	Горизонтальный бак-дозатор, хранение пенообразователя внутри эластичной мембраны	ЭТС-МХС-И	Вертикальный бак-дозатор, хранение пенообразователя внутри эластичной мембраны	ЭТС-МХС-ИХ2	Сдвоенный вертикальный бак-дозатор, хранение пенообразователя внутри эластичной мембраны

### Технические характеристики

Расчетное давление	1,2 МПа
Рабочее давление	До 1,2 МПа
Испытательное давление	1,8 МПа
Проектная температура	-10°C +50°C
Материал корпуса	Углеродистая сталь P355NH
Материал фланцев	Углеродистая сталь ASTM A 105
Материал труб	Углеродистая сталь ASTM A 106 Gr. B
Материал шаровых (запорных) клапанов	Корпус из углеродистой стали ASTM A 105 с шаром из нержавеющей стали AISI 304
Материал обратных клапанов	Нержавеющая сталь AISI 316 или бронза
Материал дренажных шаровых клапанов	Латунь
Материал манометров	Нержавеющая сталь AISI 304
Материал предохранительного клапана	Латунь
Материал диафрагм для воды и пенообразователя	Нержавеющая сталь AISI 304
Материал внутренней мембраны	Гипалон – неопрен
Материал таблички с заводскими данными	Алюминий
Подготовка поверхности	Химическая очистка и мойка
Грунтовка	Эпоксидно-виниловая, 50 мкм
Покрытие	Эмалевая полиуретановая красная краска RAL 3000, 50 мкм
Упаковка	На паллетах
Изготовление по ТУ	ТУ 4854 – 009 – 70267704 – 2014

### По дополнительному заказу

- Материальное исполнение корпуса бака, трубопроводов;
- Бак увеличенного объема;
- Увеличение параметров рабочего давления;
- Усиленное антикоррозийное покрытие;
- Электрический насос для заправки пенообразователем;
- Клапан контроля концентрата;
- Расходомер;
- Сигнализатор потока жидкости;
- Иное дополнительное оборудование.

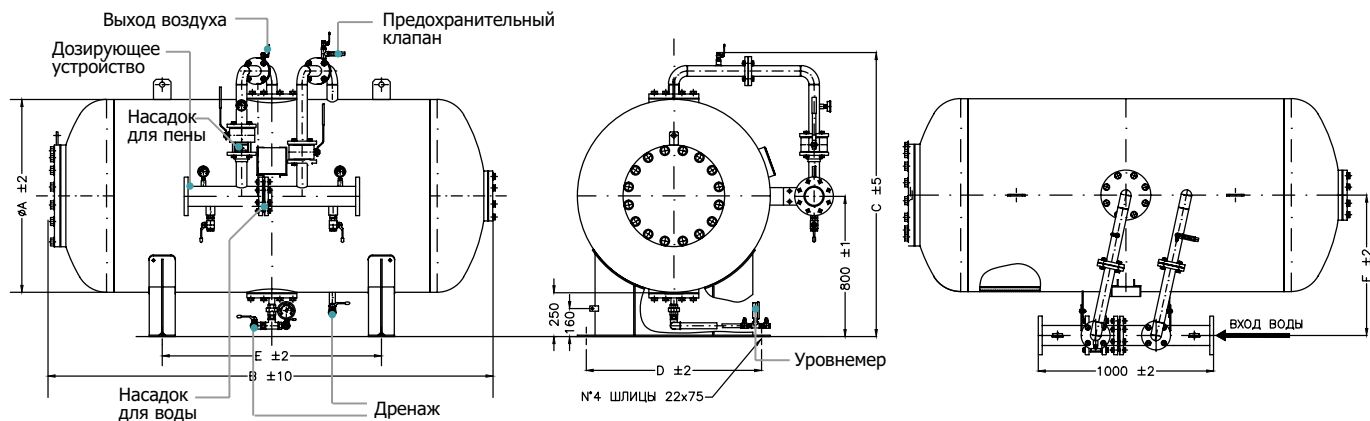
### Документация

- Руководство по эксплуатации;
- Гарантийный паспорт;
- Сертификат соответствия;
- Разрешение на применение;
- Гидроиспытания;
- Паспорт на предохранительный клапан;
- Сборочный чертеж\*;
- Расчет прочности сосуда\*;
- Радиография\*.

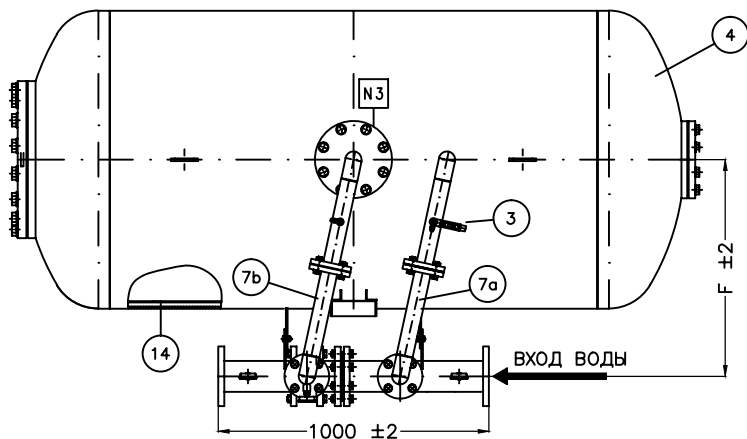
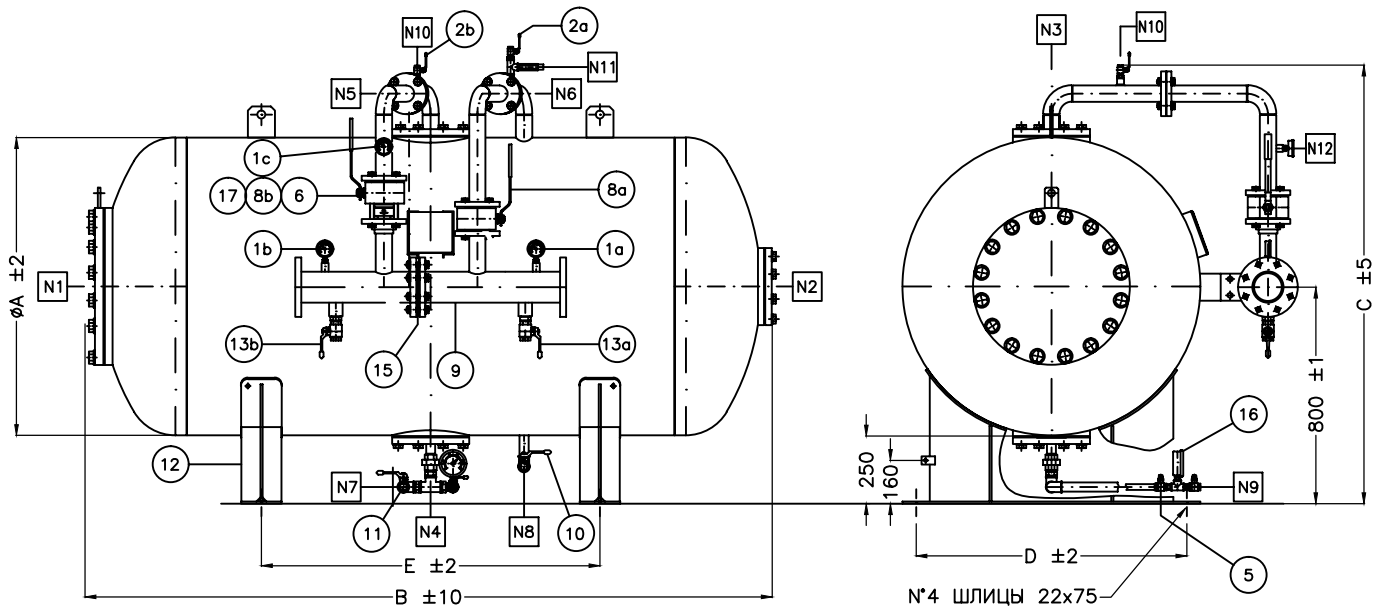
\* Оплачивается дополнительно

# ЭТС-МХС-Н-1

## Внешний вид



## Стандартное исполнение



## Технические характеристики

Резервуар	Размеры						Вес, кг (пустого)	Рабочий вес, кг	Емкость, л
	A	B	C	D	E	F			
ЭТС-МХС-Н-I-10	1 000	1 670	1 590	900	700	750	320	1 810	1 000
ЭТС-МХС-Н-I-15	1 000	2 260	1 590	900	1 100	750	415	2 510	1 500
ЭТС-МХС-Н-I-20	1 100	2 540	1 690	1 000	1 250	800	665	3 360	2 000
ЭТС-МХС-Н-I-25	1 170	2 785	1 760	1 000	1 350	800	795	4 095	2 500
ЭТС-МХС-Н-I-30	1 270	2 840	1 865	1 150	1 400	860	880	4 780	3 000
ЭТС-МХС-Н-I-35	1 360	2 900	1 955	1 200	1 425	900	1 200	5 700	3 500
ЭТС-МХС-Н-I-40	1 450	2 950	2 045	1 250	1 450	950	1 270	6 370	4 000
ЭТС-МХС-Н-I-50	1 600	3 025	2 200	1 400	1 500	1 050	1 440	7 745	5 000
ЭТС-МХС-Н-I-60	1 750	3 110	2 340	1 500	1 500	1 150	1 610	9 120	6 000
ЭТС-МХС-Н-I-80	1 960	3 225	2 565	1 700	1 500	1 250	2 030		8 000
ЭТС-МХС-Н-I-90	2 100	3 305	2 700	1 850	1 500	1 300	2 650		9 000
ЭТС-МХС-Н-I-100	2 200	3 365	2 800	1 950	1 500	1 350	2 835		10 000
ЭТС-МХС-Н-I-120	2 200	3 760	2 220	1 950	2 000	1 350	3 285		12 000

Позиция	Кол-во	Описание	Материал
1а-с	3	Манометр ND63, шкала 0–25 атм., резьба ¼" BSP M	Нержавеющая сталь AISI 304
2а-б	2	Разгруз. шаровой клапан, резьба ¾" BSP MxF	Латунь
3	1	Предохранительный клапан ½" BSP M, установл. на 12 атм.	Латунь
4	1	Резервуар	P 355NH
5	2	Шаровой клапан уровня ¾" BSP MxF	Латунь
6	1	Пенный насадок	Нержавеющая сталь AISI 304
7а-б	2	Водопенная труба Ø2", фланец UNI PN16	A 105 – A 106 Gr.B
8а-б	2	Водопенный шаровой клапан PN16 Ø2"	Корпус: A 105; сфера: нерж. сталь AISI 304
9	1	Смеситель фланцевый	A 105 – A 106 Gr.B
10	1	Шаровой водосливной клапан 1" BSP MxF	Латунь
11	1	Шаровой пеносливной клапан 1" BSP MxF	Латунь
12	2	Опорное устройство резервуара	Углеродистая сталь
13а-б	2	Дренажный шаровой клапан смесителя 1" BSP MxF	Латунь
14	1	Разделительная мембрана	Гипалон-неопрен
15	1	Водный насадок	Нержавеющая сталь AISI 304
16	1	Манометр ND63, шкала 0–400	Нержавеющая сталь AISI 316
17	1	Обратный клапан типа WAFER DN50 PN16 GB-015	Нержавеющая сталь AISI 316

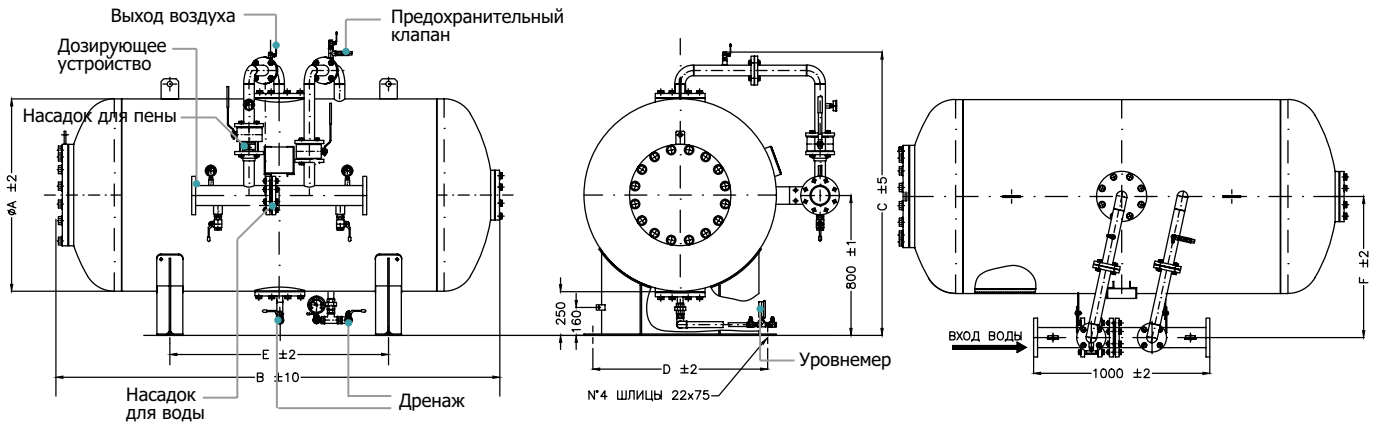
### ПЕРЕЧЕНЬ НАСАДКОВ

Позиция	ND	Серия	Тип	Соединение	N	Толщина	Применение
N1	16"	PN16	67	FF	1	–	Боковое закрытие
N2	6"	PN16	67	FF	1	–	Боковое закрытие
N3	6"	PN16	67	FF	1	–	Верхнее закрытие
N4	6"	PN16	67	FF	1	–	Нижнее закрытие
N5	2"	PN16	67	FF	1	3,91	Выход пены
N6	2"	PN16	67	FF	1	3,91	Вход воды
N7	1"	ISO	–	Резьба bsp	1	3,38	Дренаж пены
N8	1"	ISO	–	Резьба bsp	1	3,38	Дренаж воды
N9	½"	ISO	–	Резьба bsp	1	–	Уровень
N10	½"	ISO	–	Резьба bsp	2	–	Разгруз. шаровой клапан
N11	½"	ISO	–	Резьба bsp	1	–	Предохранительный клапан
N12	½"	ISO	–	Резьба bsp	1	–	Манометр

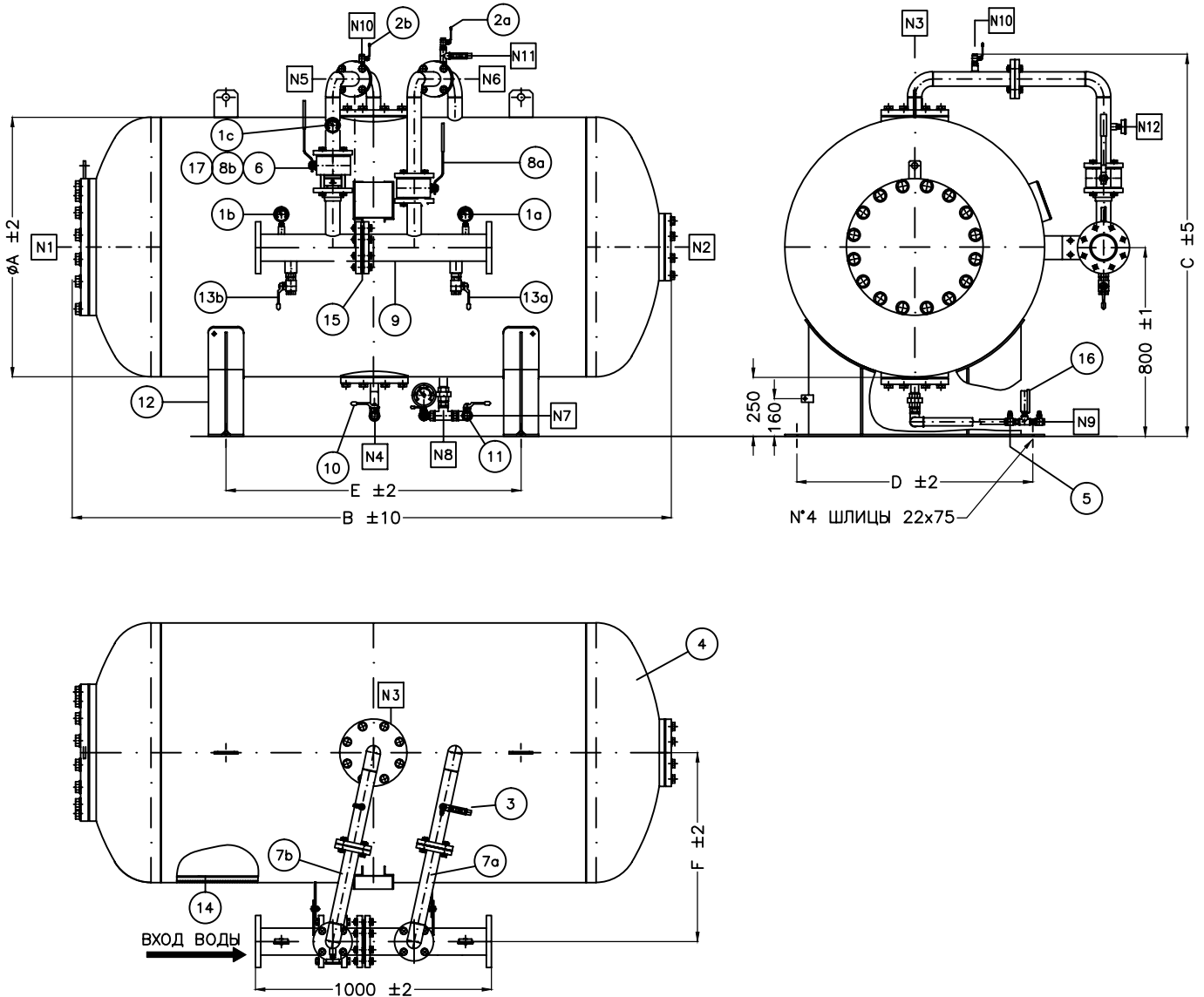
# Горизонтальный бак-дозатор

## ЭТС-МХС-Н-Е

### Внешний вид



### Стандартное исполнение



## Технические характеристики

Резервуар	Размеры						Вес, кг (пустого)	Емкость, л
	A	B	C	D	E	F		
ЭТС-МХС-Н-Е-10	1 000	1 670	1 590	900	700	750	610	1 000
ЭТС-МХС-Н-Е-15	1 000	2 260	1 590	900	1 100	750	710	1 500
ЭТС-МХС-Н-Е-20	1 100	2 540	1 690	1 000	1 250	800	960	2 000
ЭТС-МХС-Н-Е-25	1 170	2 785	1 760	1 000	1 350	800	1 095	2 500
ЭТС-МХС-Н-Е-30	1 270	2 840	1 865	1 150	1 400	860	1 180	3 000
ЭТС-МХС-Н-Е-35	1 360	2 900	1 955	1 200	1 425	900	1 500	3 500
ЭТС-МХС-Н-Е-40	1 450	2 950	2 045	1 250	1 450	950	1 570	4 000
ЭТС-МХС-Н-Е-50	1 600	3 025	2 200	1 400	1 500	1 050	1 745	5 000
ЭТС-МХС-Н-Е-60	1 750	3 110	2 340	1 500	1 500	1 150	1 920	6 000
ЭТС-МХС-Н-Е-80	1 960	3 225	2 565	1 700	1 500	1 250	2 230	8 000
ЭТС-МХС-Н-Е-90	2 100	3 305	2 700	1 850	1 500	1 300	2 850	9 000
ЭТС-МХС-Н-Е-100	2 200	3 365	2 800	1 950	1 500	1 350	3 035	10 000
ЭТС-МХС-Н-Е-120	2 200	3 760	2 220	1 950	2 000	1 350	3 285	12 000

Позиция	Кол-во	Описание	Материал
1а-с	3	Манометр ND63, шкала 0–25 атм., резьба ¼" BSP M	Нержавеющая сталь AISI 304
2а-b	2	Разгруз. шаровой клапан, резьба ¾" BSP MxF	Латунь
3	1	Предохранительный клапан ½" BSP M, установл. на 12 атм.	Латунь
4	1	Резервуар	P 355NH
5	2	Шаровой клапан уровня ¾" BSP MxF	Латунь
6	1	Пенный насадок	Нержавеющая сталь AISI 304
7а-b	2	Водопенная труба Ø2", фланец UNI PN16	A 105 – A 106 Gr.B
8а-b	2	Водопенный шаровой клапан PN16 Ø2"	Корпус: A 105 Сфера: нерж. сталь AISI 304
9	1	Смеситель фланцевый	A 105 – A 106 Gr.B
10	1	Шаровой водосливной клапан 1" BSP MxF	Латунь
11	1	Шаровой пеносливной клапан 1" BSP MxF	Латунь
12	2	Опорное устройство резервуара	Углеродистая сталь
13а-b	2	Дренажный шаровой клапан смесителя 1" BSP MxF	Латунь
14	1	Разделительная мембрана	Гипалон-неопрен
15	1	Водный насадок	Нержавеющая сталь AISI 304
16	1	Манометр ND63, шкала 0–400	Нержавеющая сталь AISI 316
17	1	Обратный клапан типа WAFER DN50 PN16 GB-015	Нержавеющая сталь AISI 316

### ПЕРЕЧЕНЬ НАСАДКОВ

Позиция	ND	Серия	Тип	Соединение	N	Толщина	Применение
N1	16"	PN16	67	FF	1	–	Боковое закрытие
N2	6"	PN16	67	FF	1	–	Боковое закрытие
N3	6"	PN16	67	FF	1	–	Верхнее закрытие
N4	6"	PN16	67	FF	1	–	Нижнее закрытие
N5	2"	PN16	67	FF	1	3,91	Выход пены
N6	2"	PN16	67	FF	1	3,91	Вход воды
N7	1"	ISO	–	Резьба bsp	1	3,38	Дренаж пены
N8	1"	ISO	–	Резьба bsp	1	3,38	Дренаж воды
N9	½"	ISO	–	Резьба bsp	1	–	Уровень
N10	½"	ISO	–	Резьба bsp	2	–	Разгруз. шаровой клапан
N11	½"	ISO	–	Резьба bsp	1	–	Предохранительный клапан
N12	½"	ISO	–	Резьба bsp	1	–	Манометр